



Ylläksen Matkailuyhdistys ry

www.yllas.fi

1:55 000

0 1 2 3 km

Korkeuskäyrät, höjdurva (20, 25, 30, ...m)
Contour line, Höhenkurve (20, 25, 30, ...m)

Vesistö, vattendrag
Water courses, Gewässer

Tie, väg
Road, Strasse

Kansallispuisto, Nationalpark
National park, Nationalpark

Etäisyys (km), avstånd (km)
Distance (km), Entfernungen (km)

Korkeus (m), höjd (m)
Elevation (m), Höhe (m)

Latukahvila, kafé
Café, Café

Laavu, vindskydd
Lean-to shelter, Schutzdach

Ylläksen latujen hoidon kustantavat Ylläksen yritykset ja loma-asunon omistajat sekä Kolarin kunta. Voit osallistua kustannuksiin ostamalla latutarran sekä tämän kartan.

**LATUREITIT, SKIDSPÅR
SKIING TRACKS, LOIPEN**

Latujen vaikeusaste, spårens svårighetsgr
Colour codes of tracks, Die Farbsymbole der Loipen

Helppo, lätt, easy, leicht
Keskivaikea, medelsvår
Moderately difficult, mittelschwer

Vaikea, svår, difficult, schwe

Valaistu latu, belyst spår (07.00-22.00)
Illuminated track (07.00-22.00)

Beleuchtete Loipe (07.00-22.00)

Kapea erämaailu, ei kunnossapitoa
Small vildmarkspår, inget underhåll
Narrow wilderness track, no maintenance

Schmale Wildnisloipe, keine Wartung

Hiihtosuunta
Åkrtning
Skiing direction

Laufrichtung

Risteyvä kelkkareitti
Krossande snöskoterrutt
Crossing snowmobile route

Kreuzende Motorschlittenroute

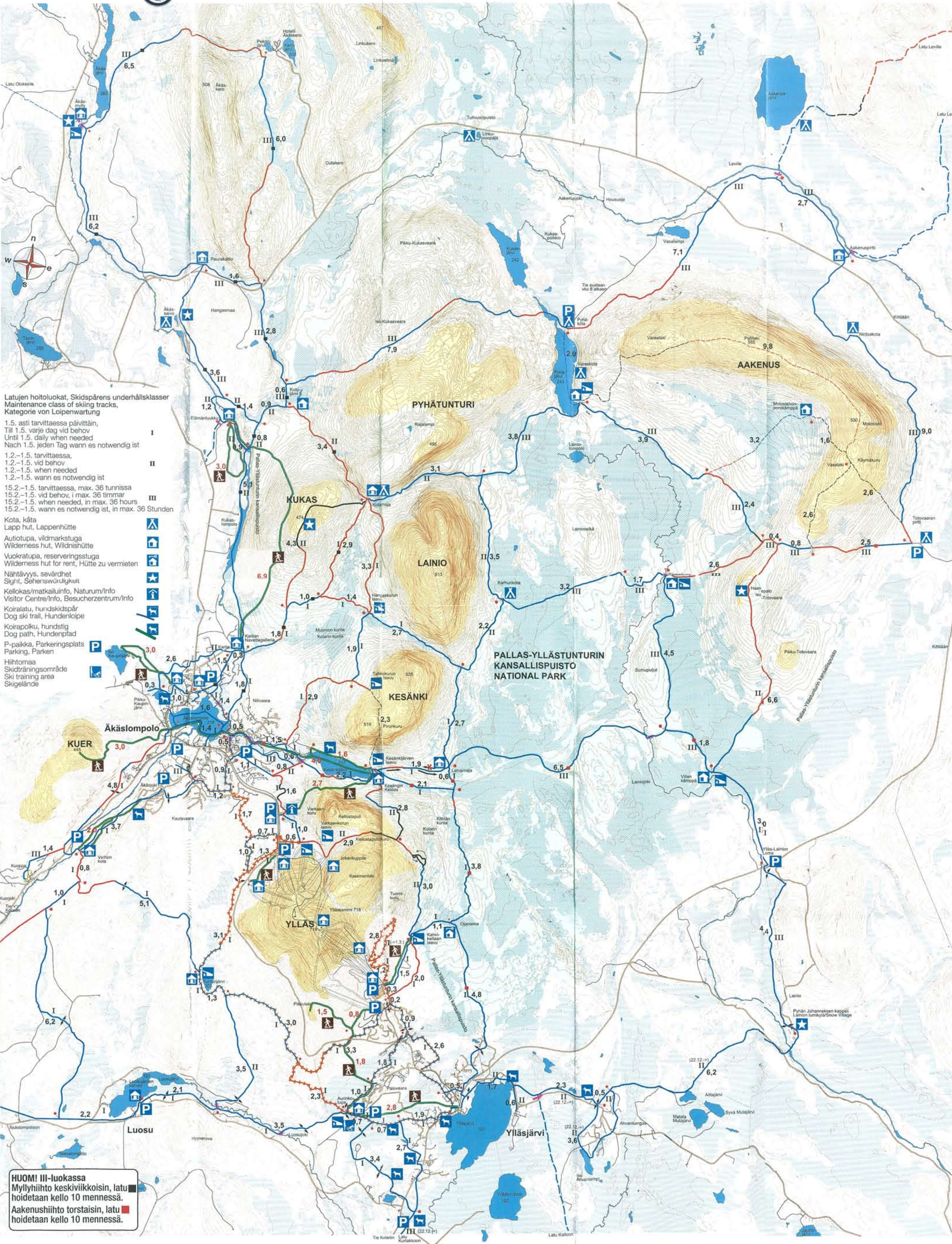
Ylläksen hoitoalueen raja
Gränslinje av Ylläs skötselområde
Boundary of Ylläs maintenance district

Gränze von Ylläs Pflegegebiet

Talvipolku, vinterstig
Winter path, Winterpfad

Talvipolku, lumikengät tarpeen
Vinterstig, snöskor nödvändiga
Winter path, snow shoes needed

Winterpfad, Schneeschuhe notwendig



Latujen hoitoluokat, Skidspårens underhållsklasser
Maintenance class of skiing tracks,
Kategorie von Loipenwartung

1.5. asti tarvittaessa päivittäin,
Till 1.5. varje dag vid behov
Until 1.5. daily when needed
Nach 1.5. jeden Tag wann es notwendig ist

1.2.-1.5. tarvittaessa,
1.2.-1.5. vid behov
1.2.-1.5. when needed
1.2.-1.5. wann es notwendig ist

15.2.-1.5. tarvittaessa, max. 36 tunnissa
15.2.-1.5. vid behov, i max. 36 timmar
15.2.-1.5. when needed, in max. 36 hours
15.2.-1.5. wann es notwendig ist, in max. 36 Stunden

Kota, kåta
Lapp hut, Lappenhütte

Autiotupa, vildmarkstuga
Wilderness hut, Wildnischhütte

Vuokratupa, reservningsstuga
Wilderness hut for rent, Hütte zu vermieten

Nähtävyys, sevärdhet
Sight, Sehenswürdigkeit

Kellokas/matkailuinfo, Naturum/Info
Visitor Centre/Info, Besucherzentrum/Info

Koiralatu, hundskidspår
Dog ski trail, Hundensloipe

Koirapolku, hundstig
Dog path, Hundenspfad

P-paikka, Parkeringsplats
Parking, Parken

Hiihtomaan
Skidträningsområde
Ski training area

Skigelände

HUOM! III-luokassa
Mylyhiihto keskiviikkoisin, latu
hoidetaan kello 10 mennessä.

Aakenushihti torstaisin, latu
hoidetaan kello 10 mennessä.

Ylläs Tourist Information
+358 (0)40 550 2424
info@yllas.fi

Kustantaja: Ylläksen Matkailuyhdistys ry
Pohjakartta: ©Maanmittauslaitos
Tekijä: Ylläksen Rasti ry, Ocad 4678
Painopaikka: Tunturi-Lapin Kirjapaino

ISBN 978-952-99745-3-5

